



Logistikmanagement

Mobile Version

Kurzanleitung

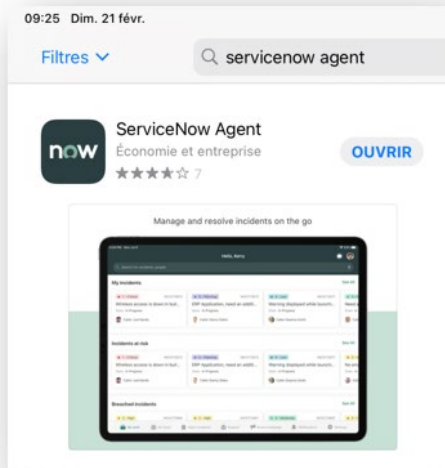
Inhaltsverzeichnis

1.	Erstinstallation	2
2.	Artikelsuche ohne Code	3
3.	Vorgänge zu ausgewählten Artikeln ohne Code	4
4.	Artikelsuche mit Code.....	4
5.	Vorgänge zu ausgewählten Artikeln mit Code	5

1. Erstinstallation

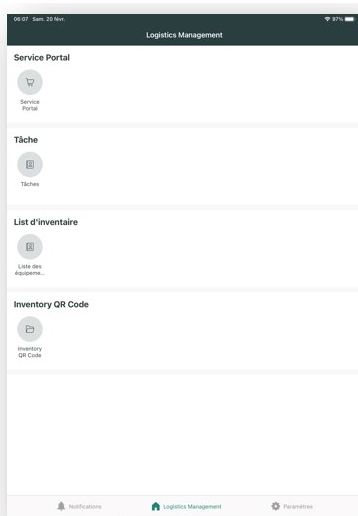
⇒ Im App Store (iOS) oder Google Play Store (Android):

ServiceNow-Agent auswählen und installieren



Der Name der zu registrierenden Stelle lautet: **nowplay.service-now.com**
Benutzername und Passwort werden von der KWRO zur Verfügung gestellt

Über das Grundmenü können Sie auf folgende Funktionen zugreifen:



Anfrageportal (je nach Rolle des verwendeten Benutzerkontos)

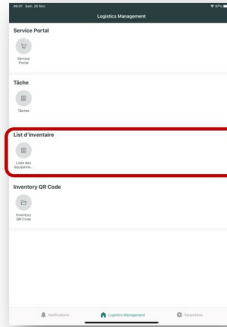
Laufende Aufgaben (je nach Rolle des verwendeten Benutzerkontos)


Zugriff auf die erfassten Artikel

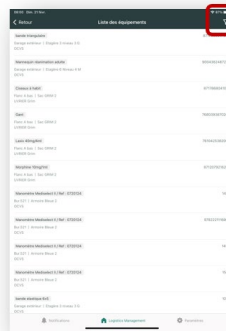
Zugriff auf einen Artikel durch Scannen seines QR-Codes/Strichcodes

2. Artikelsuche ohne Code


⇒ Zugriff über «Inventarliste»

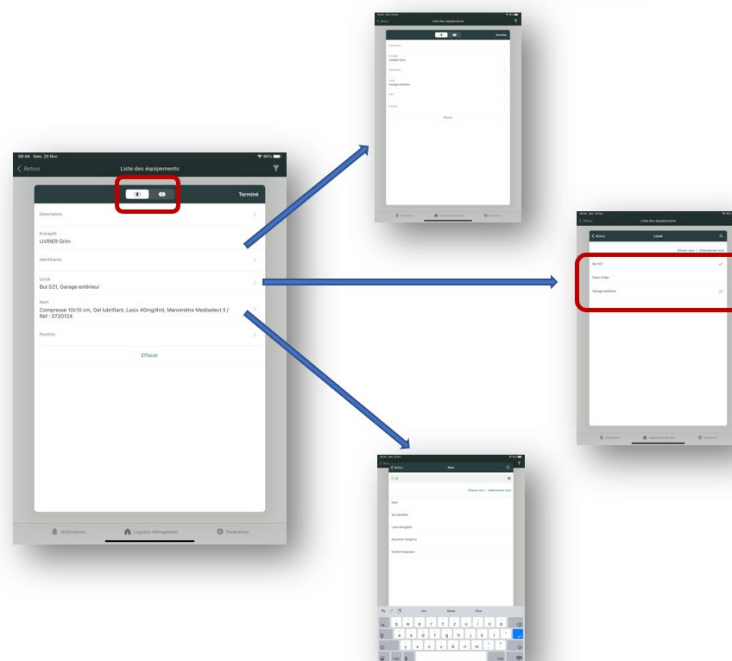


⇒ «Filter»-Symbol «  » auswählen



⇒ Die verschiedenen Kriterien auswählen

- Je nach Kriterium stehen eine oder mehrere Auswahlmöglichkeiten zur Verfügung
- Die erstellte Liste kann die gemäss den Kriterien mit der Auswahl «  » ausgewählten Artikel einschliessen oder ausschliessen



3. Vorgänge zu ausgewählten Artikeln ohne Code

Die zur Auswahl stehenden Vorgänge hängen vom Artikelstatus ab

Für Artikel mit Status «An Lager» stehen folgende Auswahlmöglichkeiten zur Verfügung:



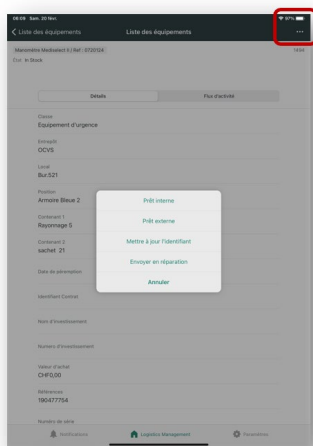
Interne Ausleihe: Anderes KWRO-Depot

Externe Ausleihe: Ausleihe an eine andere Organisation, Schule usw.

Benutzername aktualisieren: QR-Code/Strichcode zuordnen

Zur Reparatur einschicken: Eine Reparaturanfrage erfassen

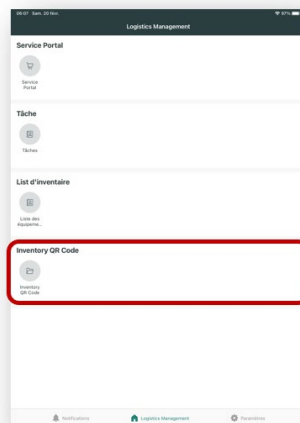
⇒ Zugriff über das «Menü»-Symbol «»:



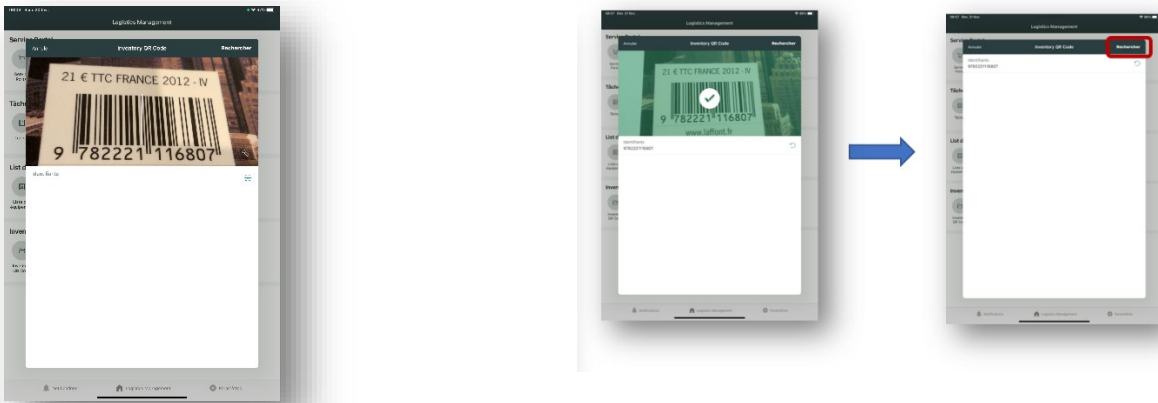
⇒ Nach rechts oder links wischen, um «Ausleihe» oder «Reparaturen» auszuwählen (siehe Punkt 5)

4. Artikelsuche mit Code

⇒ Zugriff über «Inventory QR Code»



⇒ QR-Code – Strichcode mit der Smartphone-Kamera scannen



Sobald der Code erkannt wird, wird eine Identifikationsnummer angezeigt, welche bei der «Suche» verwendet werden kann

5. Vorgänge zu ausgewählten Artikeln mit Code

Die zur Auswahl stehenden Vorgänge hängen vom Artikelstatus ab

⇒ Wahl des Vorgangs durch

- ➔ «Nach rechts Wischen»: Ausleihe
- ➔ «Nach links Wischen»: Reparaturen

