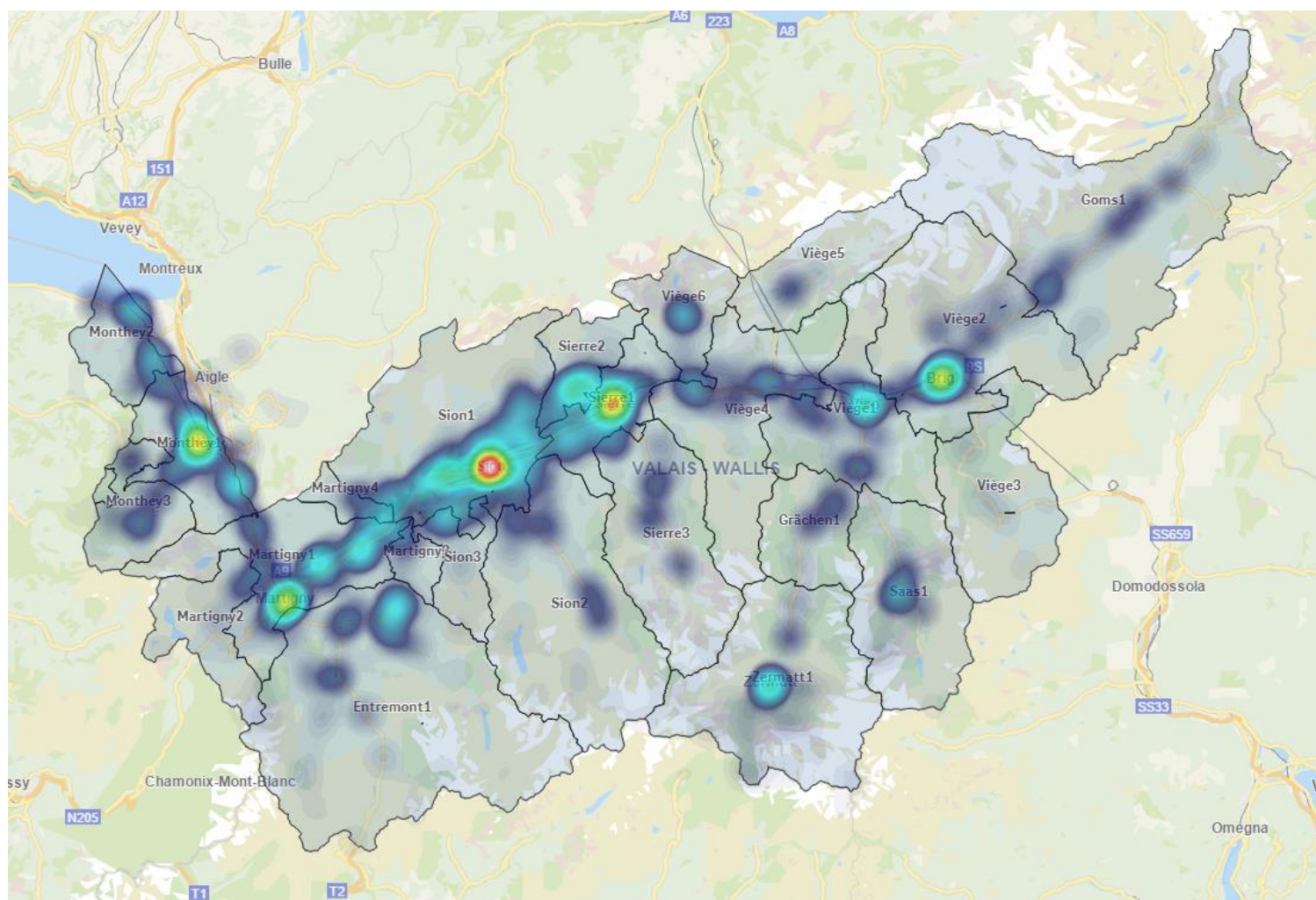


DISPOSITIF DE SAUVETAGE ET STATISTIQUES D'INTERVENTIONS

ORGANISATION CANTONALE VALAISANNE
DES SECOURS

MARS 2019



Carte de densité des interventions 2018

1. Présentation du dispositif

Le dimensionnement du dispositif varie en fonction des saisons de sauvetage. Ces dernières sont présentées ci-dessous dans le graphique 1 et est repris au chapitre 2.2.

Graphique 1. Répartition saisonnière de l'activité de sauvetage



1.1. Dispositif professionnel

1.1.1. Les services de sauvetage ambulances

Ils sont au nombre de 7 et comptent 10 bases pour tout le canton. Les moyens ambulanciers à disposition varient selon les plages horaires de jour (07h00 à 19h00) et de nuit (19h00 à 07h00).

1.1.2. Les services SMUR

Le dispositif cantonal des SMUR comprend actuellement 4 bases, dont une intercantonale (SMUR Chablais).

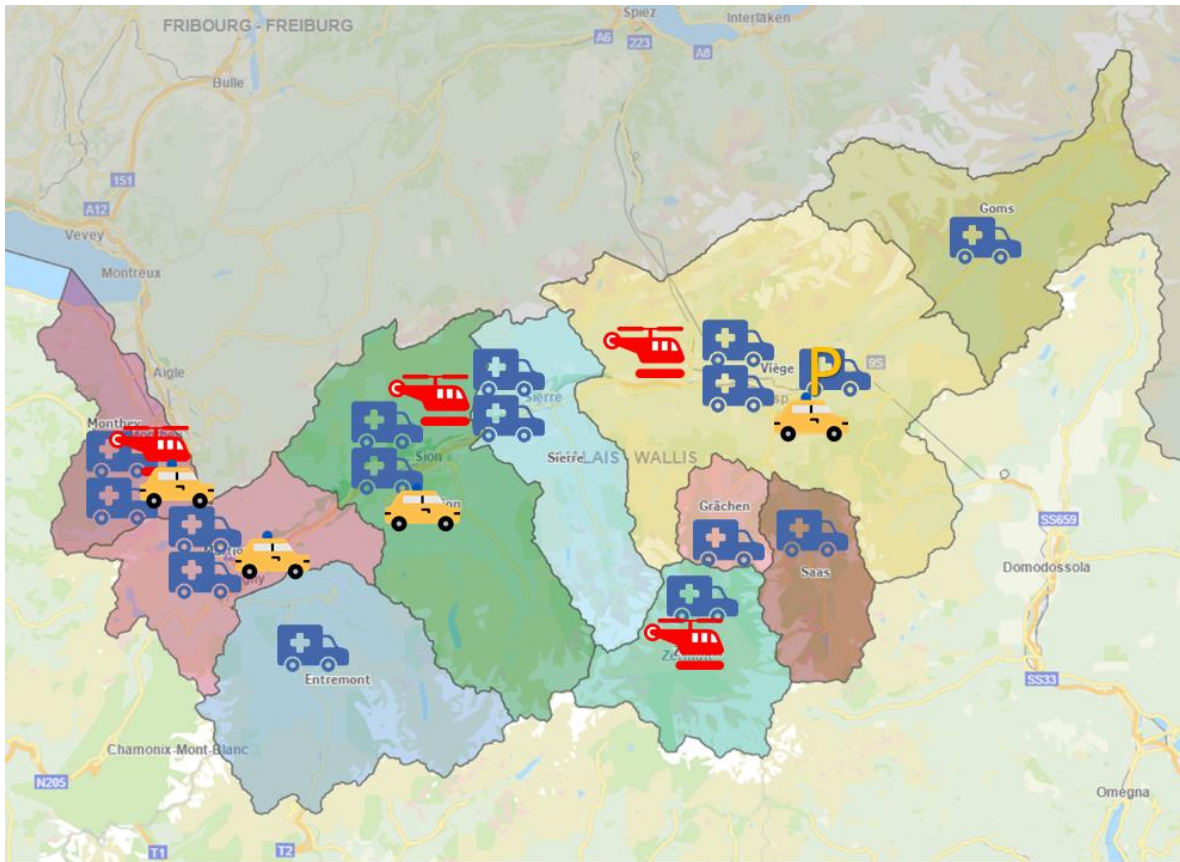
1.1.3. Les services hélicoptérés

Le dispositif arrêté ne considère que le nombre minimum de moyens (hélicoptères, pilotes, médecins, ambulanciers et guides) mis à disposition par chaque service de sauvetage. Dans les faits, il est fréquent que nous disposions de plus de moyens.

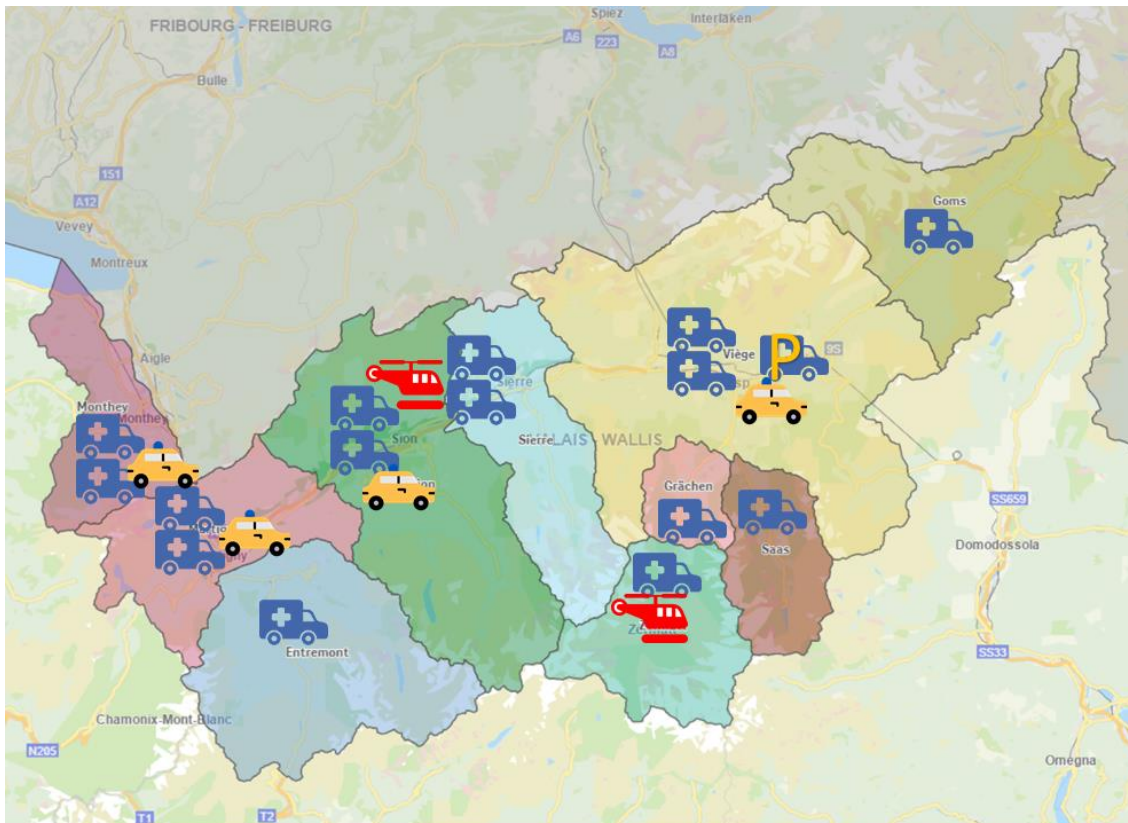
1.1.4. Vue globale du dispositif professionnel

Les cartes suivantes proposent une vue de l'ensemble des moyens professionnels sur le canton avec les variations du dispositif entre la journée, la nuit et les saisons.

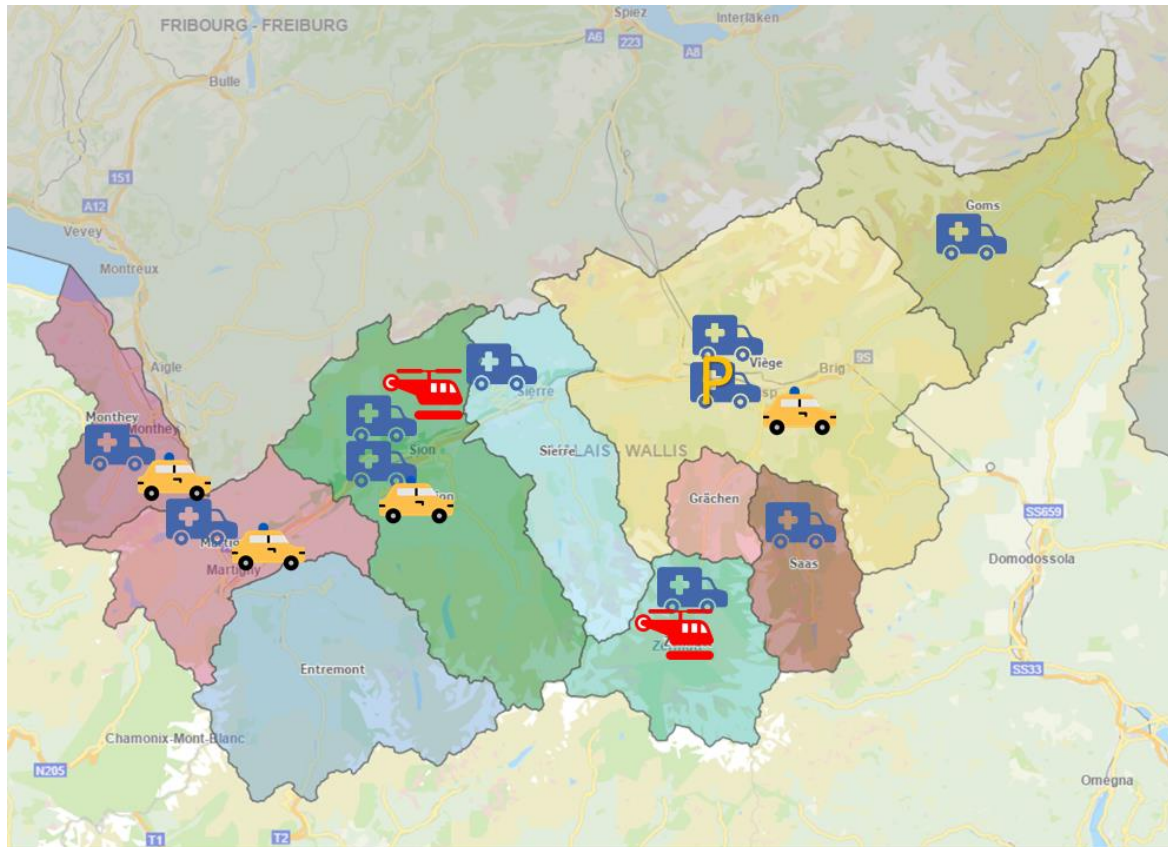
Carte 1. Dispositif professionnel de JOUR en très haute saison. (voiture jaune=SMUR et ambulance bleue avec P en jaune=ambulance de piquet).



Carte 2. Dispositif professionnel de JOUR en haute et basse saison.



Carte 3. Dispositif professionnel de NUIT en toutes saisons.

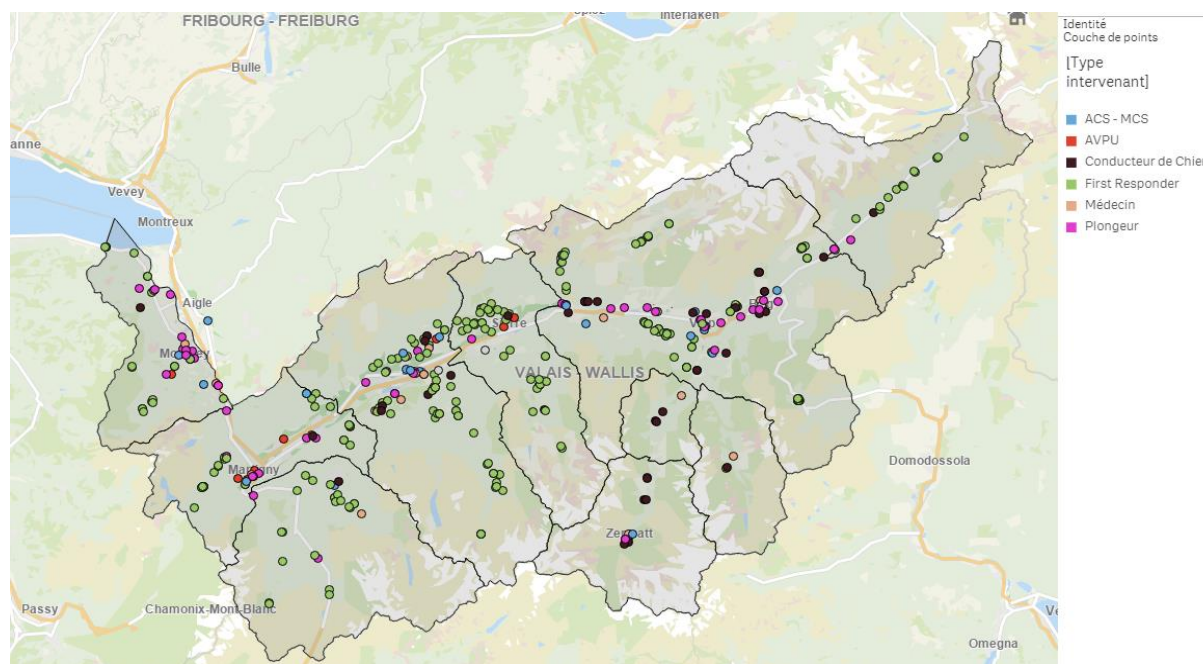


1.2. Dispositif milicien

Le dispositif milicien comprend différents types d'intervenants répartis sur 12 régions de secours. Il se compose d'environ 2'000 miliciens parmi lesquels on recense :

- Des médecins d'urgence de proximité (SMUP)
- Un dispositif Care Team cantonal composé de 10 psychologues d'urgences dans chacune des régions linguistiques du Valais
- Des first responders (FR)
- Des sauveteurs spécialisés
- Des sauveteurs régionaux
- Des conducteurs de chiens
- Des spéléologues
- Des plongeurs

Carte 4. Dispositif milicien. En annexe



2. Résultats sur les indicateurs opérationnels

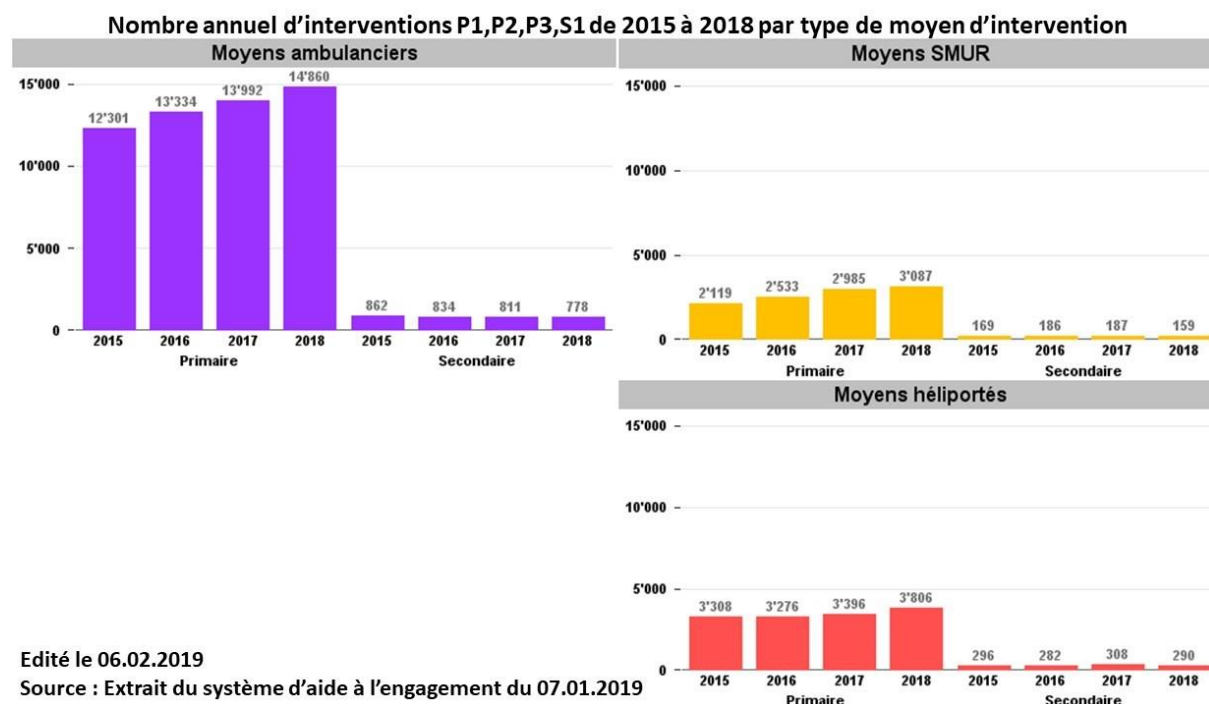
2.1. Volumes d'interventions

En 2018, le nombre total d'interventions tous types de moyens confondus (ambulances, SMUR, hélicoptères) est de plus de **23'000** interventions primaires et secondaires.

2.1.1. Nombre d'interventions réalisées par l'ensemble du dispositif professionnel

La répartition de ces interventions selon les types de moyens est représentée sur le graphique 2 ci-dessous.

Graphique 2 : Nombre annuel d'interventions P1 P2 P3 S1 de 2015 à 2018 par type de moyen d'intervention.



1. Ambulances

Pour les ambulances, le nombre d'interventions primaires et secondaires était de 13'163 en 2015 et est passé à 15'638 en 2018, ce qui représente une augmentation annuelle moyenne de 5%.

2. SMUR

Au cours des années 2016 et 2017, les SMUR ont vu leurs nombres d'interventions augmenter de manière significative en raison d'une application rigoureuse du système de gestion des engagements (AMPDS). A la fin 2018, une nouvelle adaptation des engagements a été mise en œuvre notamment par la réalisation d'une formation spécifique destinée aux RUS (régulateurs d'urgences sanitaires). Cette dernière a permis une réduction très importante des engagements de manière totalement sécurisée pour la population bénéficiaire des prestations. En 2019, nous nous attendons à une diminution de 40% du nombre total d'interventions SMUR ce qui correspond à environ 2'000 pour tout le canton et équivaut approximativement au niveau de l'année 2015.

3. Sauvetage hélicoptéré

Concernant le sauvetage hélicoptéré, les chiffres sont relativement stables en 2015, 2016 et 2017 et révèlent une augmentation ponctuelle au titre de l'année 2018, mais on ne peut pas identifier une véritable tendance.

Tableau 1 : Taux de croissance annuelle du nombre d'interventions par type de moyen d'intervention

Evolution du nombre d'interventions

	2015 - 2016	2016 - 2017	2017 - 2018	Moyenne
Moyens ambulanciers	7,6%	4,5%	5,6%	5,9%
Moyens hélicoptérés	-1,3%	4,1%	10,6%	4,4%
Moyens SMUR	18,8%	16,7%	2,3%	12,4%

Edité le 01.03.2019

Source : Extrait du système d'aide à l'engagement du 07.01.2019

L'augmentation annuelle moyenne de 5% pour les ambulances avait déjà été identifiée à l'occasion de la dernière planification ; elle ne fait que se confirmer.

Pour les hélicoptères, les variations sont plus importantes et en bonne partie due aux activités hivernales de montagne et donc à la qualité de la saison et des conditions météorologiques.

OCVS/mars 2019